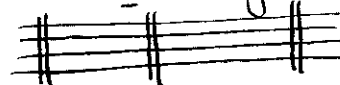


Iså Rindorna, en hägnad i Bensbyn,
invid gården isi Näset. (se d.o.), Ne-
derluleå sn o. hd, Norrb. l.

isa rōnda , b.pl.fem.dat.

Jfr. rōndhōga ,m. "rindhage":



Det har väl förr varit en sådan där.

Det vanliga är ~~en~~ skidhagar: ~~|||~~

Edvin Brännström 1930.