

Hanebo sn, Bollnäs doms t.g. Gävl. l.
Leif Nilsson 1981.

EKONOMISK KARTA ÖVER SVERIGE

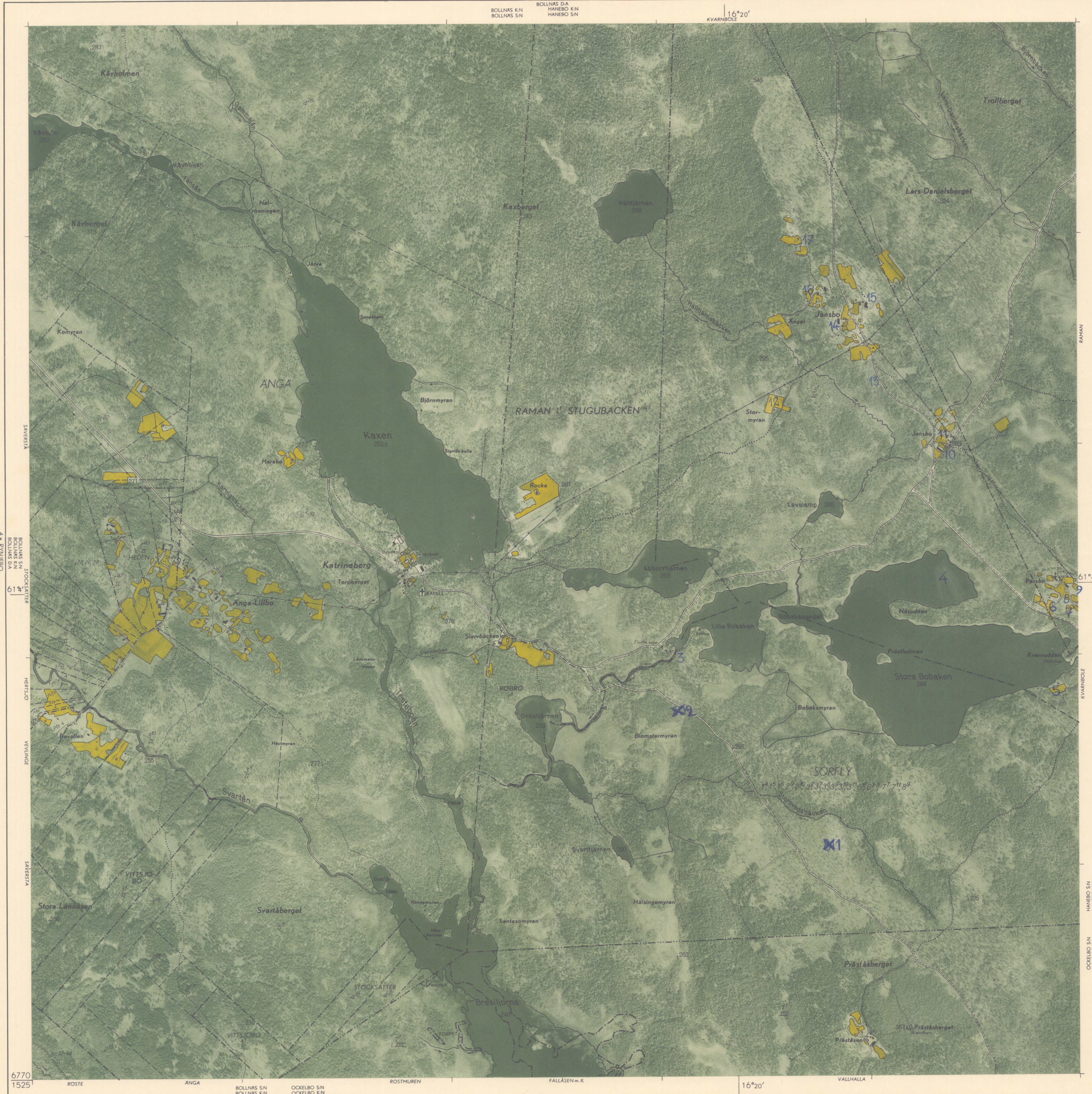
ORTNAMNS
ARKIVET
I
UPPSALA

GÄVLEBORGS LÄN

5 f STORA LOCKSJÖKNOPPEN

14 G OCKELBO 4 f KATRINEBERG 3930:10

Teckenförklaring
Karttecken

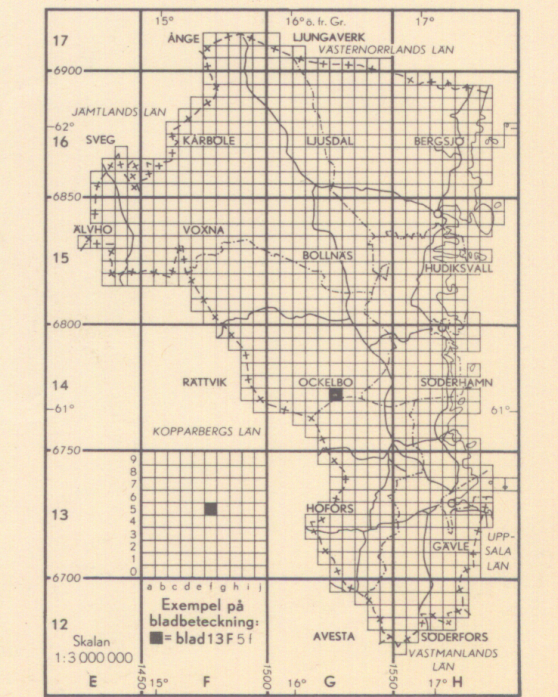


- Rr 00**
- +++ Riksgrens
 - +++ Länsgräns
 - Gräns för domsaga och stad med egen jurisdiktion
 - Gräns för stad under länderrätt, köping eller annan kommun
 - Gräns för jordregistersocken (även gräns för område med fastighetsregister såsom för stad)
 - Gräns för by, hemman eller jordregisterenhet med särskilt namn
 - Gräns för fastighet, även samsedelingsstätt
 - Anm. Avbruten gräns i vatten anger, att gränsen ej är fastställd
 - Gräns för nationalpark, friluftsområde m.m.
- ==== Allmän väg, körbanan minst 6 meter
- ==== " " " " 4,5-6 " "
- ==== " " " " mindre än 4,5 meter
- ==== Enskild bättre körväg, körbanan minst 2,5 meter
- ==== Enskild sämre körväg, körbanan dock
- ==== Sämlingsväg
- ==== Anlagd cykelstig
- ==== Gångstig
- ==== Järnväg, normalspår; elektrifierad
- ==== Järnväg, smalspår
- ==== Förrorts- (industri-) bana
- ==== Väg över järnväg
- ==== " under "
- ==== Korsning i plan
- ==== Tunnel
- ==== Flottbro
- ==== Rörlig bro
- ==== Spång
- ==== Färja
- ==== Kanal med sluss
- ==== Vattenfall
- ==== Fors
- ==== Strömriktning
- ==== Bäck
- ## Grund i vattennytan
- ==== Flottningsränna
- ==== Linbana
- ==== Hamm
- ==== Lastageplats
- ==== Fyr
- ==== Sjömärke (stängmärke, båk, kummel)
- ==== Större kyrka (verkliga formen)
- ==== Mindre kyrka eller kapell
- ==== Ödekyrka
- ==== Boningshus
- ==== Hus, ej avsett till boningshus
- ==== Kraftledning med transformator
- ==== Gruva
- ==== Vattenkvarn
- ==== Väderkvarn
- ==== Säg
- ==== Större brädgård, virkesupplag
- ==== Fridlyst botaniskt naturminne
- ==== " geologiskt "
- ==== Kulturhistoriskt märklig byggnad
- ==== M-st
- ==== Milstolpe eller minnessten
- ==== Fasta fornlämningar: enstaka och flera
- ==== Begravningsplats
- ==== Trädgård
- ==== Park med parkvägar
- ==== Allé
- ==== Åker och tomt
- ==== Betesmark som varit åker

Stilar m.m.

- NAMN** till vilket jordregisternummer hänför sig
- Namn**
- 12 Jordregisternummer
 - 12A beteckna samsedelingslotter av registerenheten 12
 - 12B beteckna samsedelingslotter av område gemensamt för 12 och 12A eller ågolloter som ej hävdats enligt fastställd karta
 - (12) betecknar fastighet, vilken icke kunnat redovisas med särskilda gränser
 - 12 Romersk siffra under namn el. fastighetsbeteckning anger antalet på kartan redovisade områden för enheten
 - II betecknar agglomeration el. anhopning av icke redovisningsbara fastigheter
 - a betecknar sådant delat (skiftat) område, där skiftena av utrymme el. andra skäl ej kunnat redovisas
 - S betecknar samfällt el. oskiftat område
 - Bv Banvaktshus
 - Po Postanstalt
 - Te Telefon- el. telegrafstation

Bladindelning



Geografiska längden är räknad från Greenwich

Kartbildens yta motsvarar på marken 2499,96 hektar

▲ 00.0 Triangelpunkt (trigonometrisk höjdbestämd)

• 00.00 Avvägd, markerad höjdpunkt (fixpunkt)

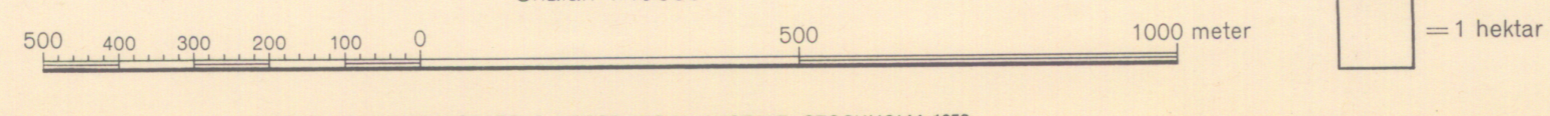
• 00.0 " " omarkerad " "

• 00.0 " " vattentyta " "

• 00 Höjdpunkt, bestämd med barometer el. stereoinstrument

• 00 Vattentyta, " " " " " "

Höjden angiven i meter över havet



RIKETS ALLMÄNNA KARTVERK
Flygfotograferingen verkställd 1952
Kartläggningen slutförd 1955

Enligt avtal med Rikets allmänna kartverk innehas förlagsrätten till denna karta av Generalstabens litografiska anstalt