

Enångers m, sö Håls doms tg, Gäst. län  
Kjell Hedberg 1968-72

# EKONOMISK KARTA ÖVER SVERIGE

ORTNAMNS  
ARKIVET  
1  
UPPSALA  
2493:7

SVENSKA  
ORTNAMNS  
ARKIVET

## Teckenförklaring Karttecken

GÄVLEBORGS LÄN

4 b BASSESION  
SYDÖSTRA HALSINGLANDS D.A  
ENÅNGERS K.N  
ENÅNGERS S.N

15 H HUDIKSVALL 3 b VÄSTRA BOLAN

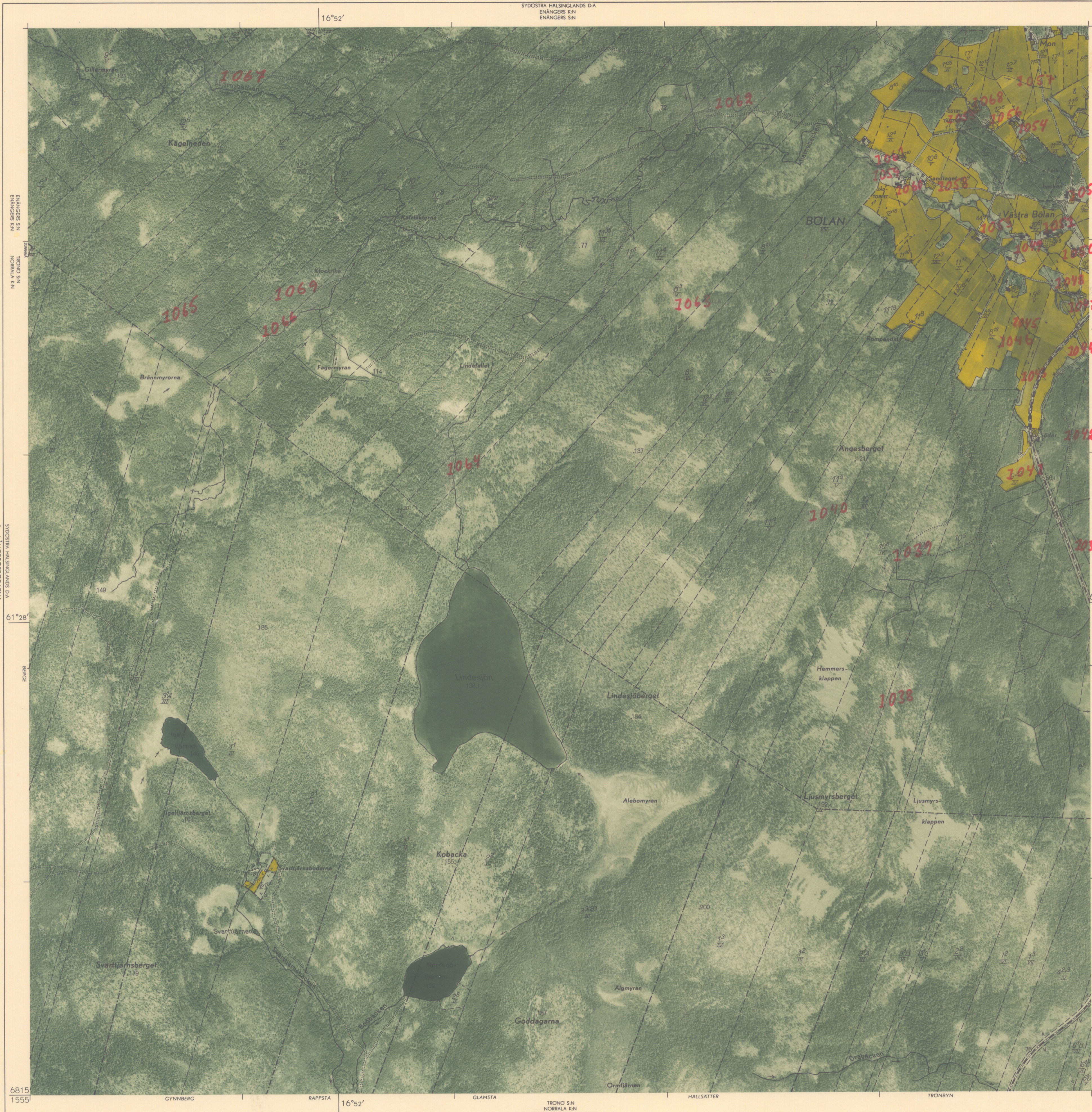
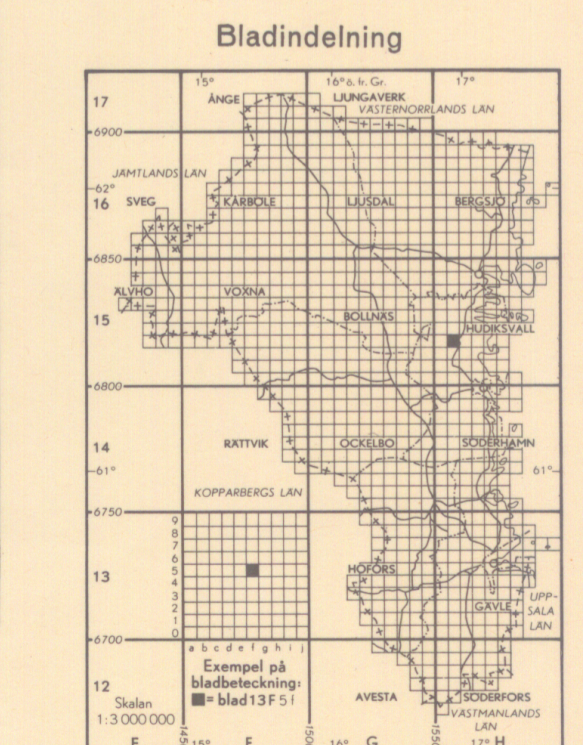
Rr 00

- +++ Riksgrens med rikaröse
- ++ Länsgrens
- Gräns för domsaga och stad med egen jurisdiktion
- Gräns för stad under landsrätt, köping eller annan kommun
- Gräns för jordregistersocken (även gräns för område med fastighetsregister såsom för stad)
- Gräns för by, hemman eller jordregisterenhet med särskilt namn
- Gräns för fastighet, även samskjeddninglöst
- Anm. Avbruten gräns i vatten anger, att gränsen ej är fastställd
- Gräns för nationalpark, friluftsområde m.m.

- ==== Allmän väg, körbanan minst 6 meter
- ==== " " " " 4,5-6 " "
- ==== " " " " mindre än 4,5 meter
- ==== Enskild bättre körväg, körbanan minst 2,5 meter
- ==== Enskild sämre körväg, körbanan dock
- ..... Sämlare brukningsväg
- ..... Anlagd cykelstig
- ..... Gångstig
- ==== Järnväg, normalspårig; elektrifierad
- ==== Järnväg, smalspårig
- ==== Förorts- (industri-) bana
- ==== Väg över järnväg
- ==== " under " " "
- ==== Korsning i plan
- ==== Tunnel
- ==== Flottbro
- ==== Rörlig bro
- ==== Spång
- ==== Färja
- ==== Kanal med sluss
- ==== Vattenfall
- ==== Fors
- ==== Strömriktning
- ==== Bäck

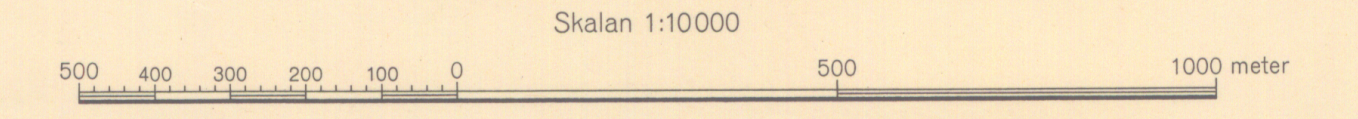
- # Grund i vattenytan
- ==== Flottningsränna
- ==== Linbana
- ==== Hamm
- ==== Lastageplats
- ==== Fyr
- ==== Sjömärke (stängmärke, båk, kummel)
- ==== Större kyrka (verkliga formen)
- ==== Mindre kyrka eller kapell
- ==== Ödekyrka
- ==== Boningshus
- ==== Hus, ej avsett till boningshus
- ==== Kraftledning med transformator
- ♀ Gruva
- ⊙ Vattenkvarn
- ⊙ Väderkvarn
- ⊙ Såg
- ⊙ Större brädgård, virkesupplag
- ⊙ Fridlyst botaniskt naturminne
- ⊙ " geologiskt " "
- ⊙ Kulturhistoriskt märklig byggnad
- ⊙ Milstolpe eller minnessten
- ⊙ Fasta fornämningar; enstaka och flera
- ⊙ Begravningsplats
- ⊙ Trädgård
- ⊙ Park med parkvägar
- ⊙ Allé
- ⊙ Åker och tomt
- ⊙ Betesmark som varit åker

- ### Stilar m.m.
- till vilket jordregisternummer hänför sig
- Namn
- 12 Jordregisternummer
- 12A } beteckna samskjeddninglotter av registerenheten
- 12B }
- 12C } beteckna samskjeddninglotter av område, gemensamt för 1<sup>a</sup> och 2<sup>a</sup> eller ägottor som ej hävdas enligt fastställd karta
- 12D }
- 12E } betecknar fastighet, vilken icke kunnat redovisas med särskilda gränser
- 12F } Romersk siffra under namn el. fastighetsbeteckning anger, antalet på kartan redovisade områden för enheten
- a } betecknar agglomeration el. anhopning av icke redovisningsbara fastigheter
- d } betecknar sådant delat (skiftat) område, där skiftens av utrymmes- el. andra skäl ej kunnat redovisas
- S } betecknar samfällt el. oskiftat område
- Bv } Banväkthus
- Po } Postanstalt
- Te } Telefon- el. telegrafstation



Geografiska längden är räknad från Greenwich  
Kartbildens yta motsvarar på marken 2499,80 hektar

- △ 00,0 Triangelpunkt (trigonometriskt höjdbestämd)
- 00,00 Avvägd, markerad höjdpunkt (fixpunkt)
- 00,0 " " omarkerad " "
- 00,0 " " vattenyta
- 00 Höjdpunkt, bestämd med barometer el. stereoinstrument
- 00 Vattenyta, " " " "
- Höjden angiven i meter över havet



□ = 1 hektar

TRYCKT AV GENERALSTABENS LITOGRAFISKA ANSTALT, STOCKHOLM 1957

RIKETS ALLMÄNNA KARTVERK  
Flygfotograferingen verkställd 1952  
Kartläggningen slutförd 1956

Enligt avtal med Rikets allmänna kartverk innehas förlagsrätten till denna karta av Generalstabens litografiska anstalt.