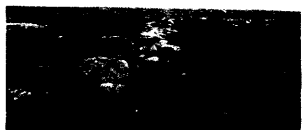


Dammarna,

Övra Segerstad 4, Segerstads sn,
Gräsgårds hd, Öland, Kalmar l.



Kort från fördämningsvallar på Alvaret
nära Segerstads Station. Den ena val-
len - av sten packad i jord - kommer
i en stor krok från väster. Den andra
vänd!

Lage Nilsson 1931

vallen, som det inte är så mycke sten synlig i är svår att se. Den skall finnas på det andra kortet. - Kanske den syns bättre här:



Den ligger där, varåt Olof Jönsson ser. Går snett ifrån muren och ut mot riktning av stenklossen, som är ungefär mitt på kortet.