

Hanebo sn, Bollnäs doms. t.g. Gavl. l.  
Leif Nilsson 1981

# EKONOMISK KARTA ÖVER SVERIGE

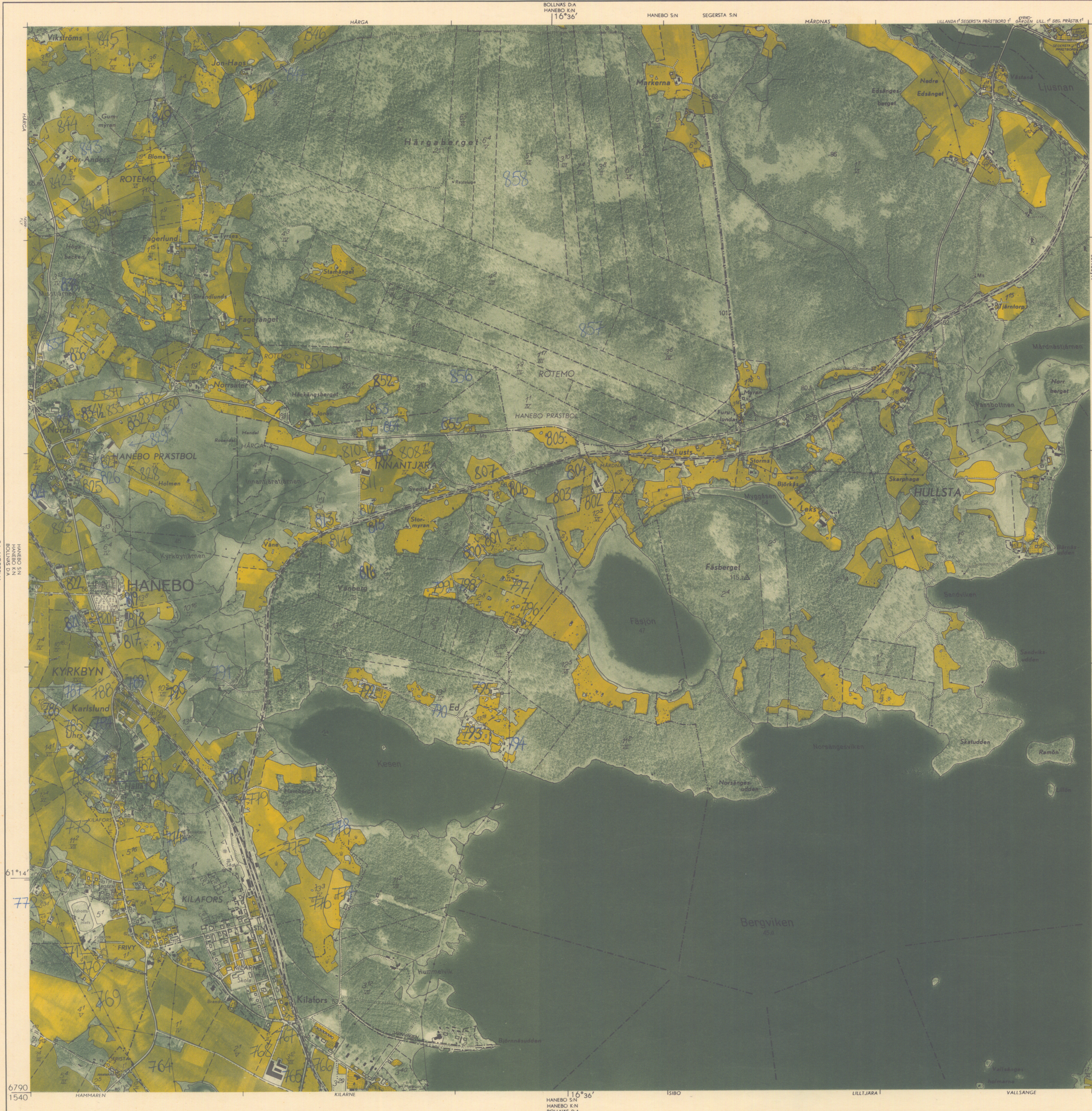
GÄVLEBORGS LÄN

14 G OCKELBO 8 i HANEBO

3930:26  
ORTNAMNS  
ARKIVET  
UPPSALA

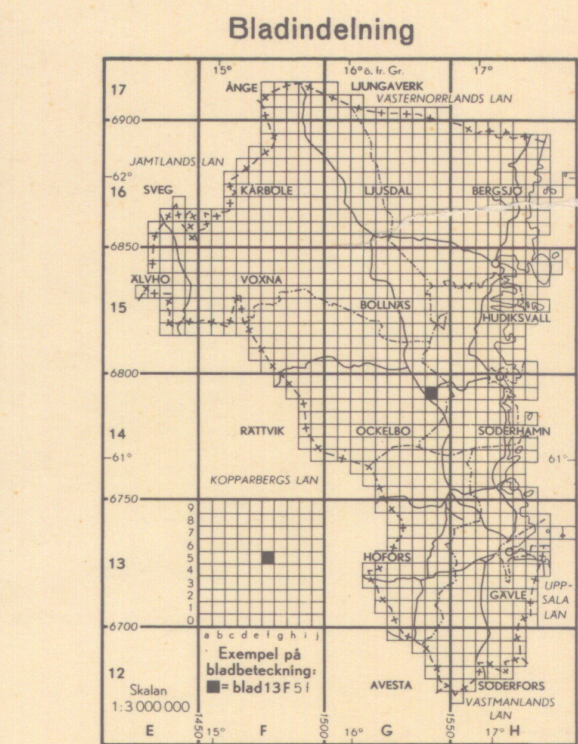
Teckenförklaring  
Karttecken

9 i SEGERSTA  
BOLLNÄS D.A.  
HANEBO K.N.  
16°36'



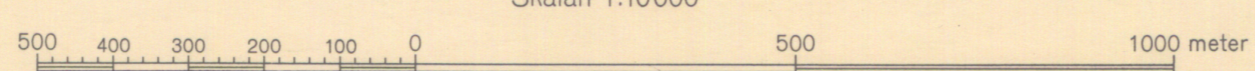
- Rr 00
- +++ Riksgrens med riksröse
  - Länsgrens
  - Gräns för domsaga och stad med egen jurisdiktion
  - Gräns för stad under landsrätt, köping eller annan kommun
  - Gräns för jordregistersocken (även gräns för område med fastighetsregister såsom för stad)
  - Gräns för by, hemman eller jordregisterenhet med särskilt namn
  - Gräns för fastighet, även samsjöödelningslott
  - Anm. Avbruten gräns i vatten anger, att gränsen ej är fastställd
  - Gräns för nationalpark, friluftsområde m.m.
  - ==== Allmän väg, körbanan minst 6 meter
  - ==== " " " " 4,5-6 " "
  - ==== " " " " mindre än 4,5 meter
  - ==== Enskild bättre körväg, körbanan minst 2,5 meter
  - ==== Enskild sämre körväg, körbanan dock beredd
  - ..... Sämre brukningsväg
  - ..... Anlagd cykelstig
  - ..... Gångstig
  - ==== Järnväg, normalspårig; elektrifierad
  - ==== Järnväg, smalspårig
  - ==== Förorts- (industri-) bana
  - ==== Väg över järnväg
  - ==== " under "
  - ==== Korsning i plan
  - ==== Tunnel
  - ==== Flottbro
  - ==== Rörlig bro
  - ==== Spång
  - ==== Färja
  - ==== Kanal med sluss
  - ==== Vattenfall
  - ==== Fors
  - ==== Strömriktning
  - ==== Bäck
  - ## Grund i vattenytan
  - ==== Flottningsränna
  - ==== Linbana
  - ==== Hamn
  - ==== Lastageplats
  - ==== Fyr
  - ==== Sjömärke (stångmärke, båk, kummet)
  - ==== Större kyrka (verkliga formen)
  - ==== Mindre kyrka eller kapell
  - ==== Ödekyrka
  - ==== Boningshus
  - ==== Hus, ej avsett till boningshus
  - ==== Kraftledning med transformator
  - ==== Gruva
  - ==== Vattenkvarn
  - ==== Väderkvarn
  - ==== Såg
  - ==== Större brädgård, virkesupplag
  - ==== Fridlyst botaniskt naturminne
  - ==== " geologiskt
  - ==== K Kulturhistoriskt märklig byggnad
  - ==== \*Ms Milstolpe eller minnessten
  - ==== Fasta fornlämnningar: enstaka och flera
  - ==== Begravningsplats
  - ==== Trädgård
  - ==== Park med parkvägar
  - ==== Allé
  - ==== Åker och tomt
  - ==== Betesmark som varit åker

- Stilar m.m.**
- NAMN**  
till vilket jordregisternummer hänför sig
- Namn**
- 12 Jordregisternummer
  - 12A beteckna samsjöödelningslotter av registerenheten 12
  - 12B beteckna samsjöödelningslotter av område, gemensamt för 12 och 12A, eller ägodelter som ej hävdas enligt fastställd karta
  - 12C betecknar fastighet, vilken icke kunnat redovisas med särskilda gränser
  - 12 Romersk siffra under namn el. fastighetsbeteckning anger antalet på kartan redovisade områden för enheten
  - a betecknar agglomeration el. anhopning av icke redovisningsbara fastigheter
  - d betecknar sådant delat (skiftat) område, där siffrens av utrymmes- el. andra skäl ej kunnat redovisas
  - S betecknar samfällt el. oskiftat område
  - Bv Banvaktshus
  - Po Postanstalt
  - Te Telefon- el. telegrafstation



Geografiska längden är räknad från Greenwich  
Kartbildens yta motsvarar på marken 2499,89 hektar

- △ 00.0 Triangelpunkt (trigonometriskt höjdbestämt)
- 00.00 Avvägd, markerad höjdpunkt (fixpunkt)
- 00.0 " " omarkerad " "
- 00.0 " " vattenyta " "
- 00 Höjdpunkt, bestämd med barometer el. stereoinstrument
- 00 Vattenyta, " " " "
- Höjden angiven i meter över havet



□ = 1 hektar

RIKETS ALLMÄNNA KARTVERK  
Flygfotograferingen verkställd 1952  
Kartläggningen slutförd 1955

Enligt avtal med Rikets allmänna kartverk innehas förlagsrätten till denna karta av Generalstabens litografiska anstalt